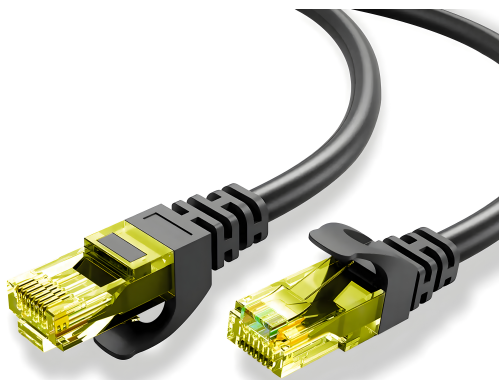


KABEL POŁĄCZENIOWY UTP KATEGORII 6



Kabel ethernetowy UTP jest wytrzymałym i niezawodnym rozwiązaniem sieciowym, zaprojektowanym do efektywnej transmisji danych. Składa się z czterech par przewodów miedzianych oraz elementem wzmacniającym pomiędzy czterema parami. Zewnętrzna powłoka z PVC gwarantuje trwałość i odporność na uszkodzenia.

SPECYFIKACJA | Podstawowe informacje o produkcie

Rodzaj kabla	Patch Cable UTP
Kategoria	6
Złącza	2x RJ45 (wg. standardu T568B)
Żyłka	26AWG CCA
Średnica zewnętrzna	5.6mm ± 0.2mm PVC
Przepustowość	do 10Gbit/s
Ekranowanie	NIE



Model	Długość	Kod EAN
MT115-1,5	1,5m	5901811406034
MT115-3	3m	5901811406041
MT115-5	5m	5901811406058
MT115-10	10m	5901811406065
MT115-15	15m	5901811406072
MT115-20	20m	5901811406089
MT115-25	25m	5901811406096
MT115-30	30m	5901811406102

