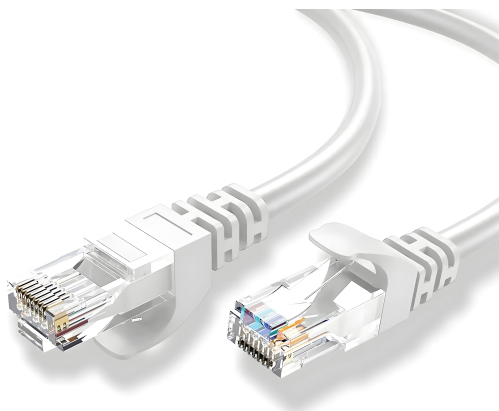


KABEL POŁĄCZENIOWY UTP KATEGORII 5e



Kabel ethernetowy UTP jest wytrzymałym i niezawodnym rozwiązaniem sieciowym. Składa się z czterech par przewodów miedzianych pokrytych aluminium, co zapewnia dobrą przewodność. Zewnętrzna powłoka z PVC gwarantuje trwałość i odporność na uszkodzenia.

SPECYFIKACJA | Podstawowe informacje o produkcie

Rodzaj kabla	Patch Cable UTP
Kategoria	5e
Złącza	2x RJ45 (wg. standardu T568B)
Żyła	26AWG CCA
Średnica zewnętrzna	5.0mm ± 0.2mm PVC
Przepustowość	do 1Gbit/s
Ekranowanie	NIE



Model	Długość	Kod EAN
MT114-1	1m	5901811405945
MT114-1,5	1,5m	5901811405952
MT114-2	2m	5901811405969
MT114-3	3m	5901811405976
MT114-5	5m	5901811405983
MT114-10	10m	5901811405990
MT114-15	15m	5901811406003
MT114-20	20m	5901811406010
MT114-30	30m	5901811406027

